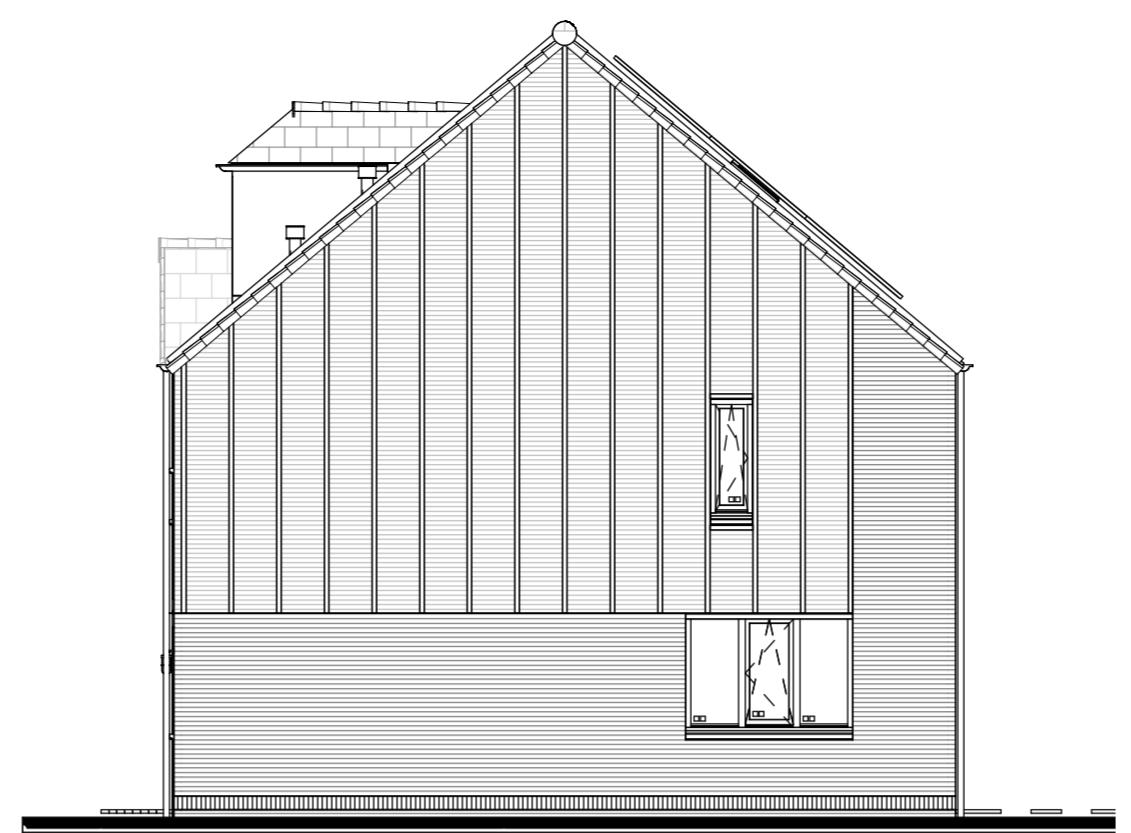




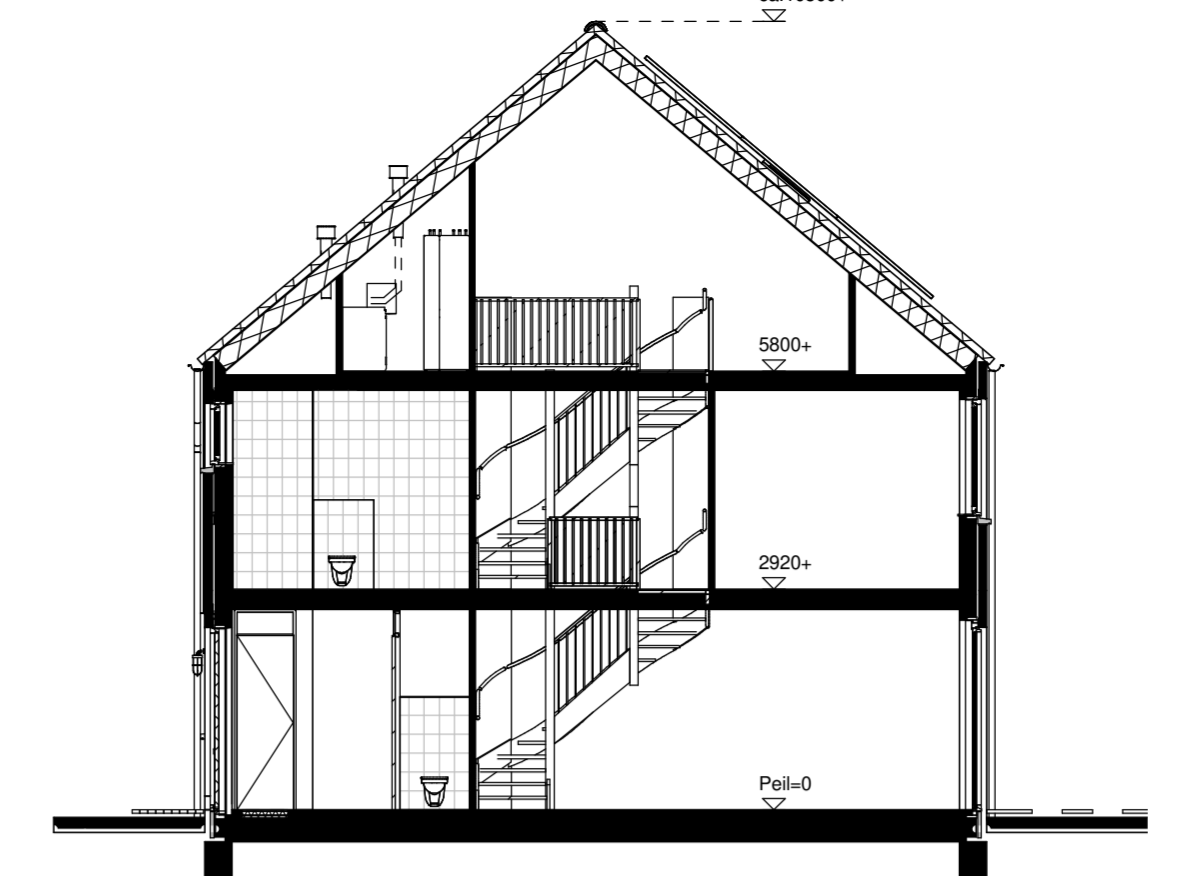
V3 type: Bh bnr: 182 V3 type: Bs bnr: 183 V1 type: Bs bnr: 184 V1 type: Bs bnr: 185 V4 type: Bs bnr: 186 V1 type: Bs bnr: 187 V1 type: Bs bnr: 188 V1 type: Bs bnr: 189 V3 type: B bnr: 190 V3 type: Bh2s bnr: 191

Voorgevel Schaal 1:100



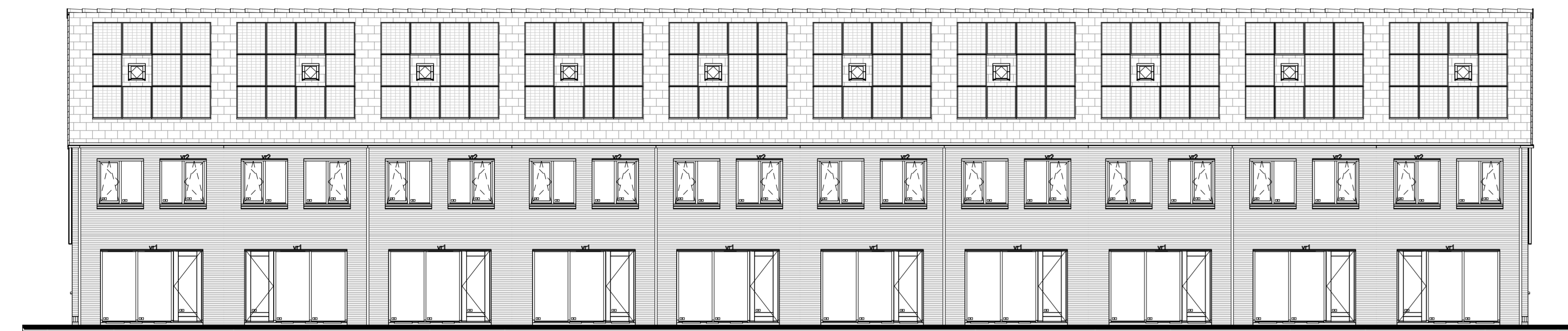
K1 bnr: 191

Rechter zijgevel Schaal 1:100



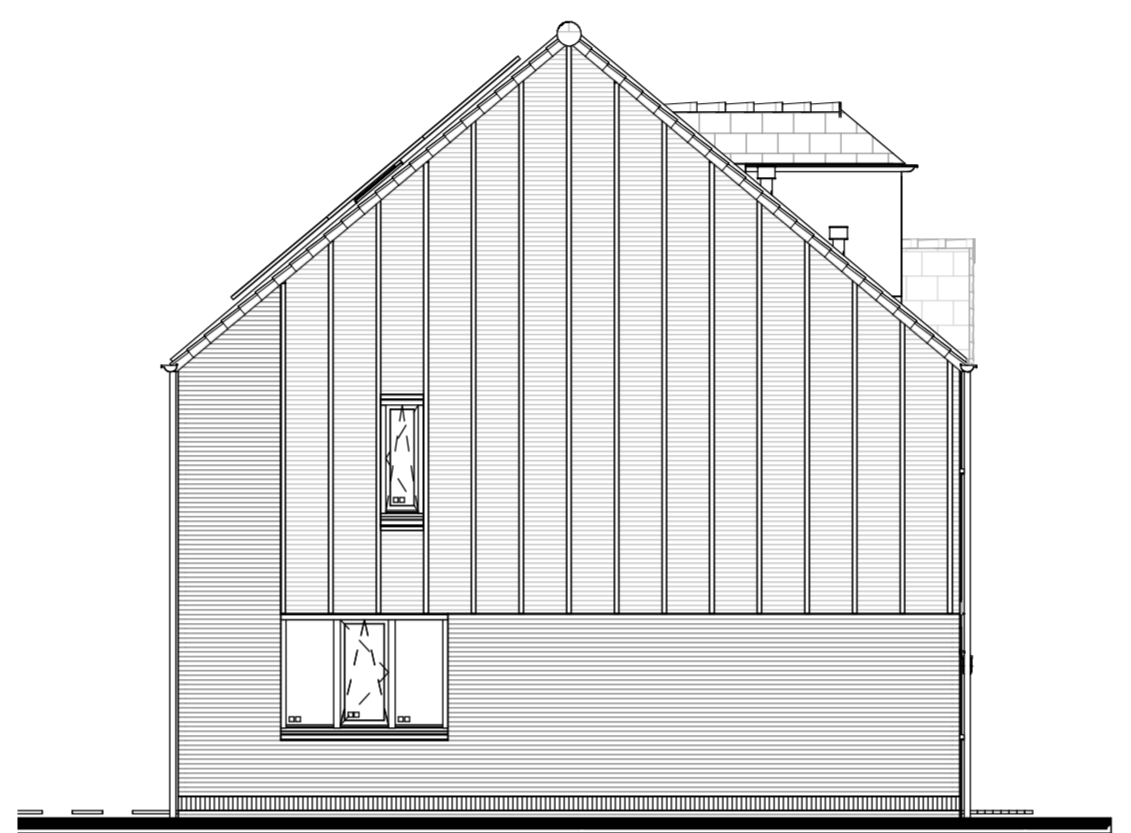
Als get. bnr: 182 en 190
Gesp. bnr: 183, 184, 185, 186, 187, 188, 189 en 191

Doorsnede A-A Schaal 1:100



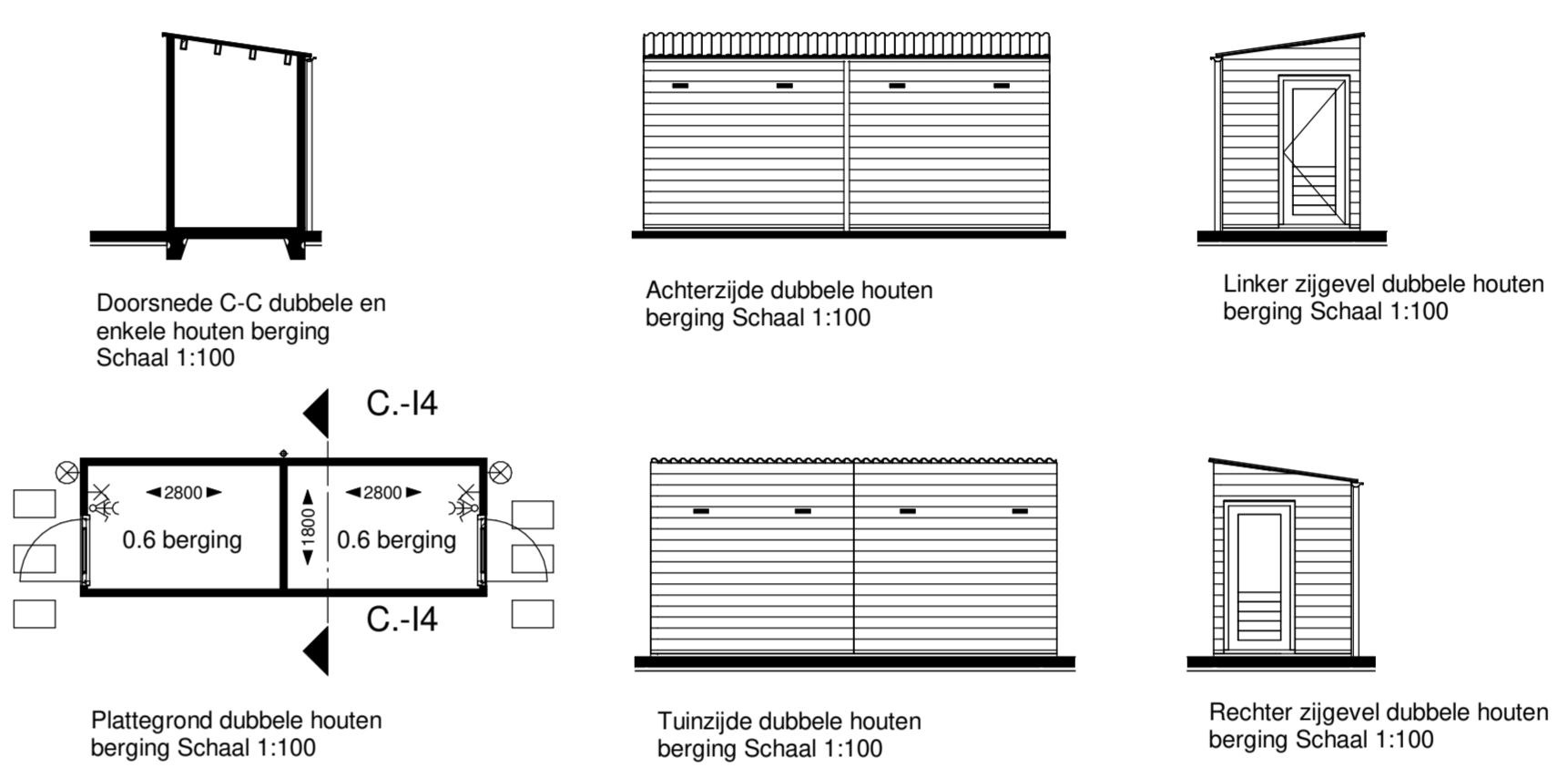
type: Bh2s bnr: 191 type: B bnr: 190 type: Bs bnr: 189 type: Bs bnr: 188 type: Bs bnr: 187 type: Bs bnr: 186 type: Bs bnr: 185 type: Bs bnr: 184 type: Bs bnr: 183 type: Bh bnr: 182

Achtergevel Schaal 1:100



K1 bnr: 182

Linker zijgevel Schaal 1:100



Doorsnede C-C dubbele en enkele houten berging Schaal 1:100

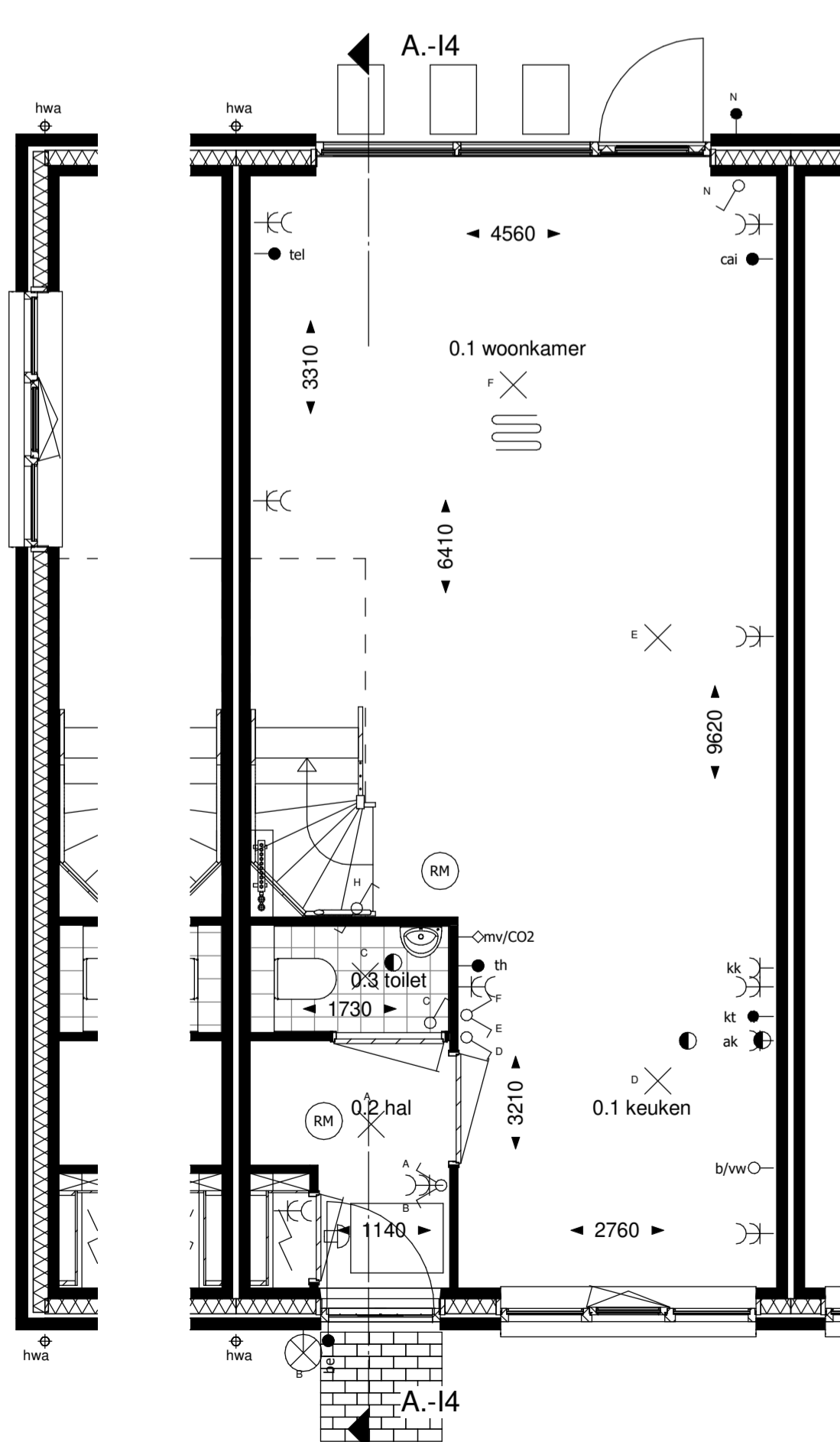
Achterzijde dubbele houten berging Schaal 1:100

Linker zijgevel dubbele houten berging Schaal 1:100

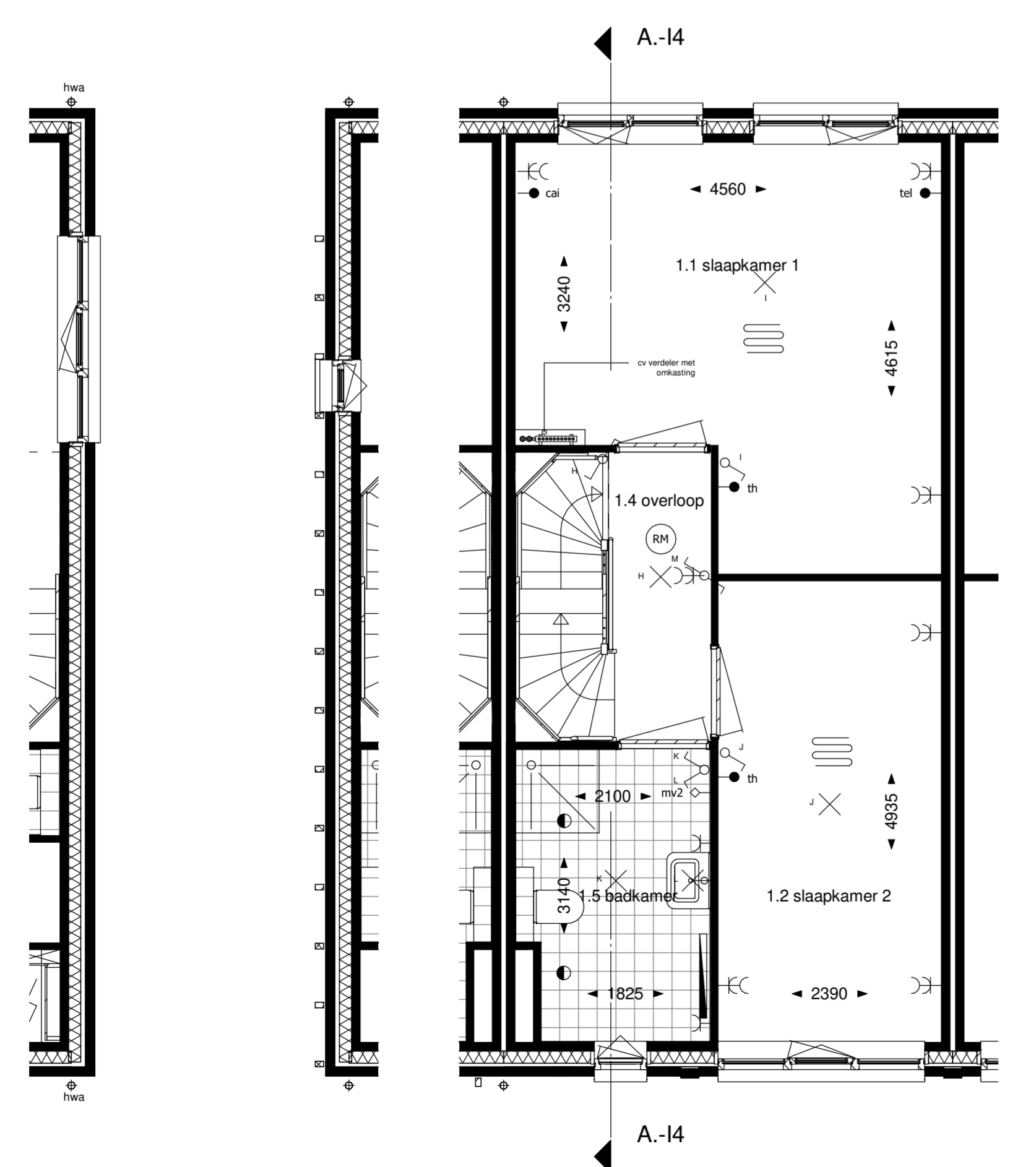
Plattegrond dubbele houten berging Schaal 1:100

Tuinzijde dubbele houten berging Schaal 1:100

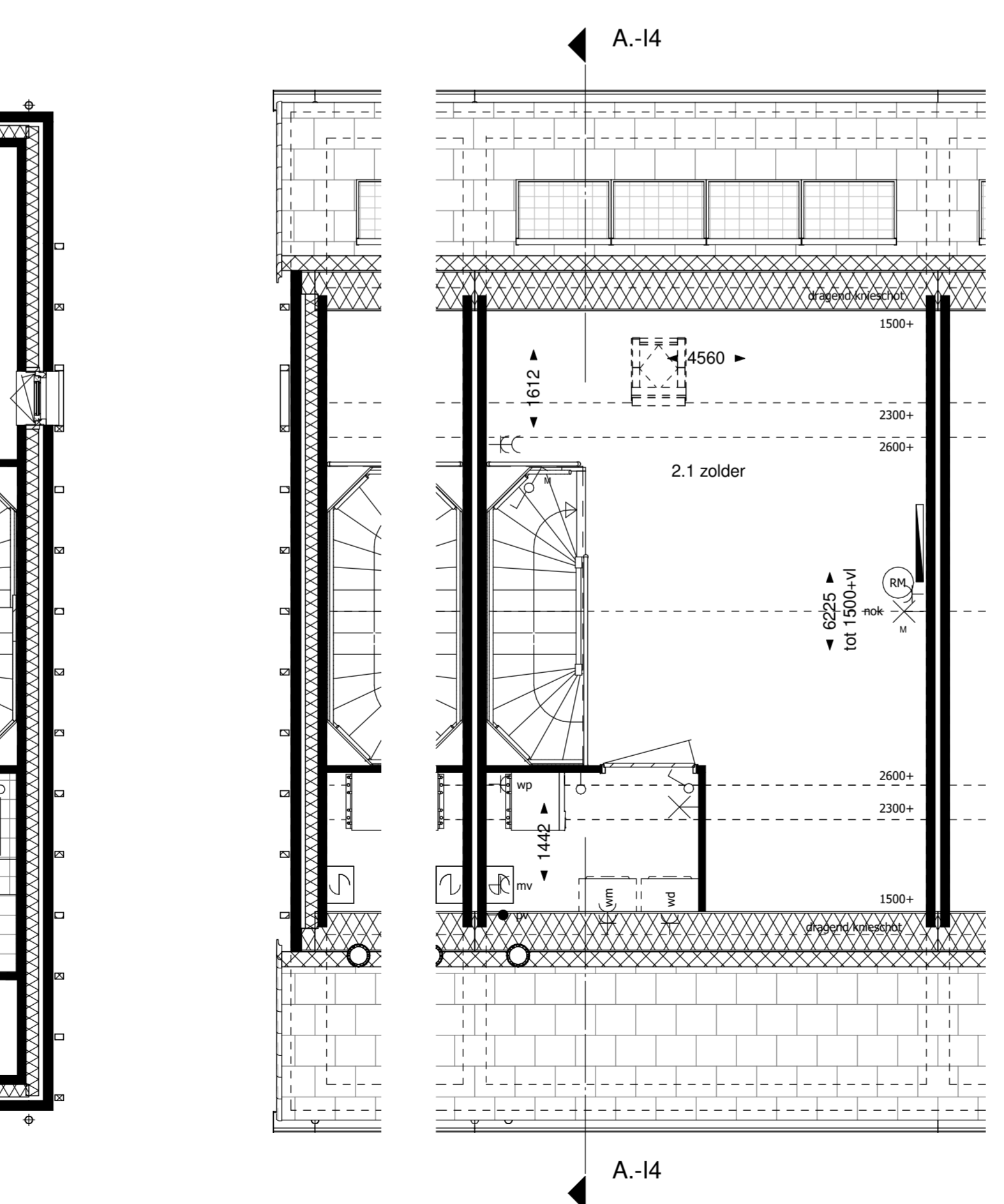
Rechter zijgevel dubbele houten berging Schaal 1:100



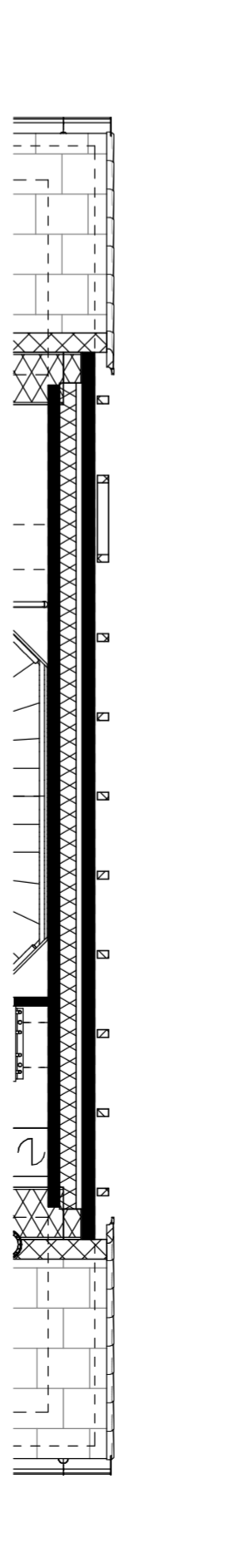
Fragment koppevel: bnr. 182 Als get. bnr: 182 en 190 (type B) Gesp. bnr: 183, 184, 185, 186, 187, 188, 189 en 191 (type Bs) Begane grond Schaal 1:50



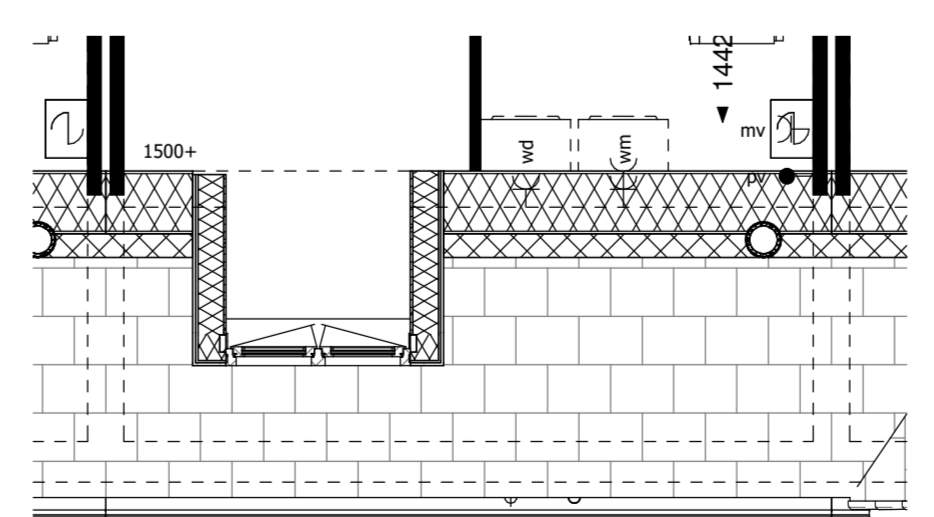
Fragment koppevel: bnr. 191 Als get. bnr: 182 en 190 (type B) Gesp. bnr: 183, 184, 185, 186, 187, 188, 189 en 191 (type Bs) 1e verdieping Schaal 1:50



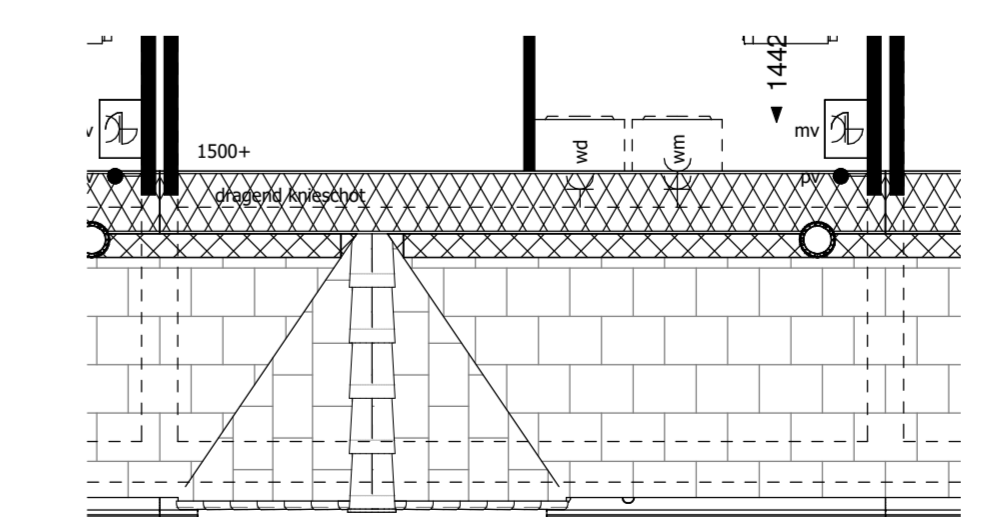
Fragment koppevel: bnr. 182 Als get. bnr: 182 en 190 (type B) Gesp. bnr: 183, 184, 185, 186, 187, 188, 189 en 191 (type Bs) 2e verdieping 1:50



Fragment koppevel: bnr. 182



Fragment voorgevel Als get. bnr: 185 en 187 2e Verdieping Schaal 1:50



Fragment voorgevel Als get. bnr: 186 2e Verdieping Schaal 1:50

Renvooi gevelkenmerken	
Type	Hoofdkenmerken
V1	Voorgevel op verdieping voorzien van keimsteen metselwerk en houten regels.
V1a	Als V1 en half 'schijn' dakkapel.
V1b	Als V1 & verhoogde goot en noklijn en 'schijn' dakkapel.
V2	Voorgevel met metselwerk accenten, bestaande uit een rollaag rondom keukenkozijn en badkamerkozijn en rollaag boven voordeurkozijn.
V3	Voorgevel met verticale metselwerk accenten en betonlaten boven voordeur.
V4	Voorgevel met 'schijn' dakkapel en gedeeltelijk keimsteen metselwerk op verdieping en houten regels; Onder begane grond raamkozijn afwijkend metselwerk kleuraccent; Voordeurkozijn voorzien van gemetselde rollaag in afwijkend metselwerk kleuraccent.
Koppevel	
Type	Hoofdkenmerken
K0	Koppevel zonder gevelkozijnen.
K1	Koppevel met gevelkozijnen; Op verdieping voorzien van keimsteen metselwerk en houten regels
K2	Koppevel met 'schijn' schoorsteenelement; Voordeurkozijn voorzien van ronde rollaag; Raamkozijn begane grond voorzien van sierliuk (niet functioneel); Raamkozijn verdieping met afwijkend metselwerk kleurkader.

Renvooi	
dakpannen	symbolen
PV-panelen, aantallen indicatief	<ul style="list-style-type: none"> HR++ dubbel glas, u-waarde conform EPC vr1 ventilatorrooster TopStream 14ZR "verdek" boven kozijn vr2 ventilatorrooster AcouStream 14ZR "verdek" boven kozijn
Installaties	
<ul style="list-style-type: none"> telefoonaansluiting bedraad centrale antenne aansluiting bedraad thermostaat bedrukker aansluiting pv-panelen aansluitpunt kooktoestel aansluitpunt boiler of vaatwasser aansluitpunt onbedraad aansluitpunt bedraad enkele wandcontactdoos aansluitpunt koelkast aansluitpunt afzuigkap aansluitpunt mech. ventilatieunit aansluitpunt centrale verwarming 	<ul style="list-style-type: none"> aansluitpunt wasmachine aansluitpunt wasdroger dubbele wandcontactdoos enkelepolaire schakelaar dubbelpolige schakelaar wisselschakelaar hoofdbediening tbv. mv-unit met CO2-schakeling 2e bediening tbv. mv-unit lichtpunt aan plafond lichtpunt aan wand lichtpunt buiten schel rookmelder volgens NEN 2555 cv verdelersluit vloerverwarming hemelwaterafvoer afzuigpunt mech. vent. mechanische ventilatieunit warmtepomp E-radiator opstelplaats wasmachine / wasdroger koelkast

Parkweide fase 2 Koopstart Waddinxveen



Plattegronden, gevels en doorsneden

Wijzigingen voorbehouden
Alle maten zijn circa maten